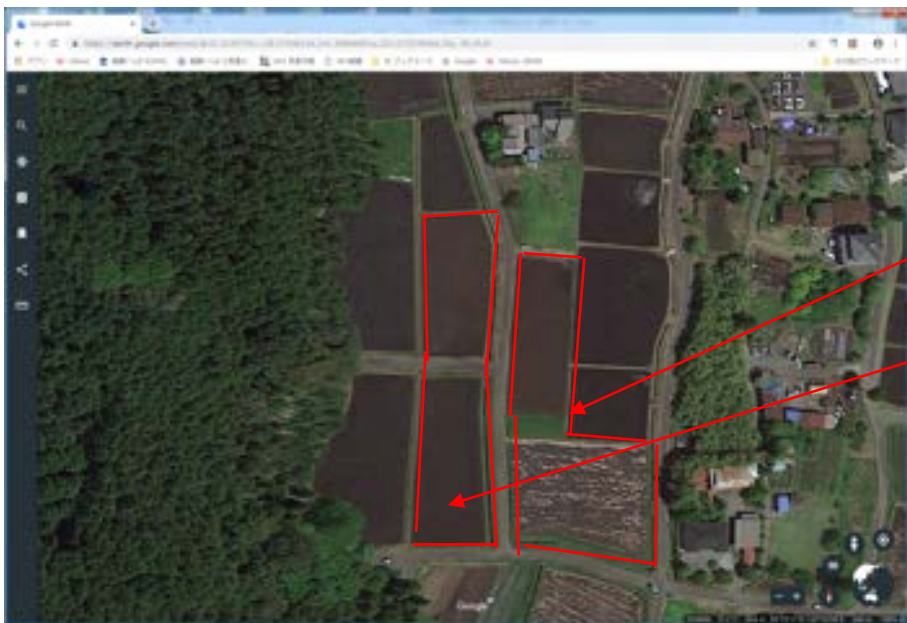


S01048 緊急LD(大倉川ダム)



- ・吹流し及び境界線に黄色とピンクのリボン。
- ・段差に注意
- ・2019年まで借りていたところ。進入路(北側)の道路沿いに鉄線が張られているので、降りるのは危険。

S02050 緊急LD(佐折)



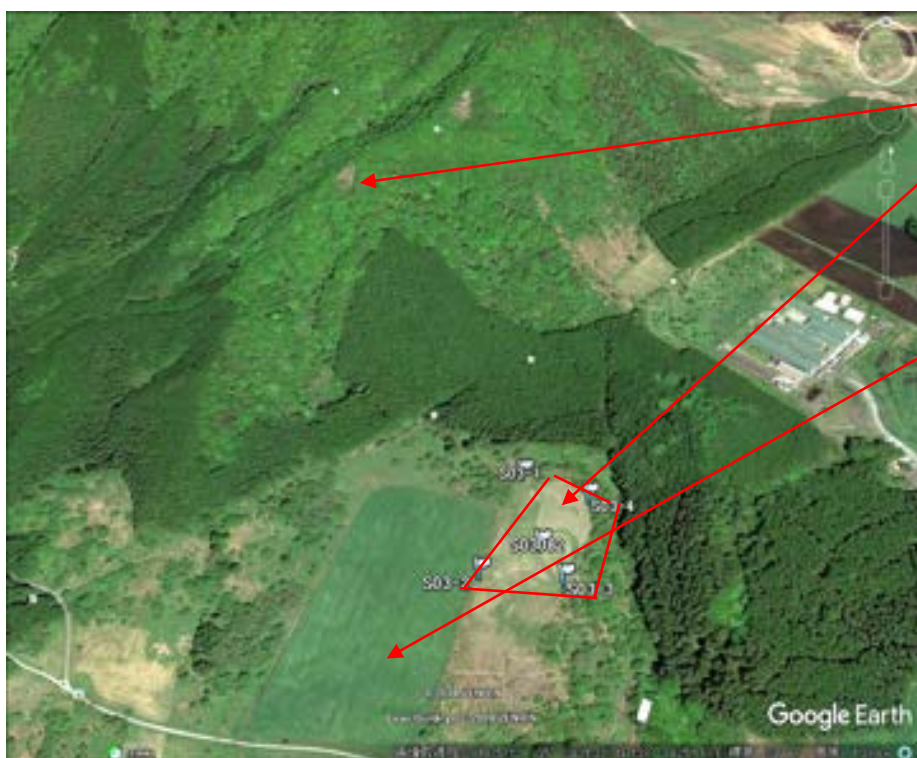
- ・吹流し及び境界線に黄色とピンクのリボン。
- ・小さい区画でたまねぎを栽培しているので(緑が濃い)ここは降りない。
- ・ピンクのリボンは刺していないが、こちらもOK。

S03068 緊急LD(猪之頭区民館裏)



- ・猪之頭区民館
- ・吹流し及び境界線に黄色とピンクのリボン。

S05082 緊急LD(さんじゅう南LD)



- ・さんじゅうの150mのTO。
- ・150mTOのすぐ下のさんじゅうLDが使用可。
※さんじゅうのメインLDには降りないでください。
- ・西側の牧草地(きれいな緑)は絶対に降りないでください。

S12023 緊急LD(ドラ淵)



- ・吹流し及び境界線に黄色とピンクのリボン。

S13035 緊急LD(精進川)



- ・吹流し及び境界線に黄色とピンクのリボン。
- ・間に電柱を支えるケーブルがあるので要注意！よく見て降りてください！