

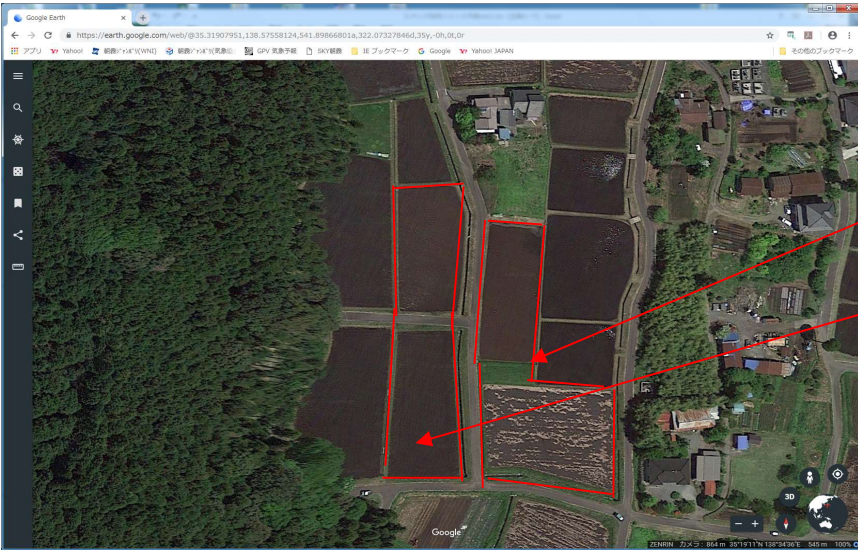
S01049 緊急LD(大倉川ダ)

- ・吹流し及び境界線に黄色とピンクのリボン。
- ・段差に注意
- ・2019年まで借りていたところ。進入路(北側)の道路沿いに鉄線が張られているので、降りるのは危険。



S02050 緊急LD(佐折)

- ・吹流し及び境界線に黄色とピンクのリボン。
- ・小さい区画でたまねぎを栽培しているので(緑が濃い)ここは降りない。
- ・ピンクのリボンは刺していないが、こちらもOK。



S03068 緊急LD(猪之頭区民館裏)

- ・猪之頭区民館
- ・吹流し及び境界線に黄色とピンクのリボン。

