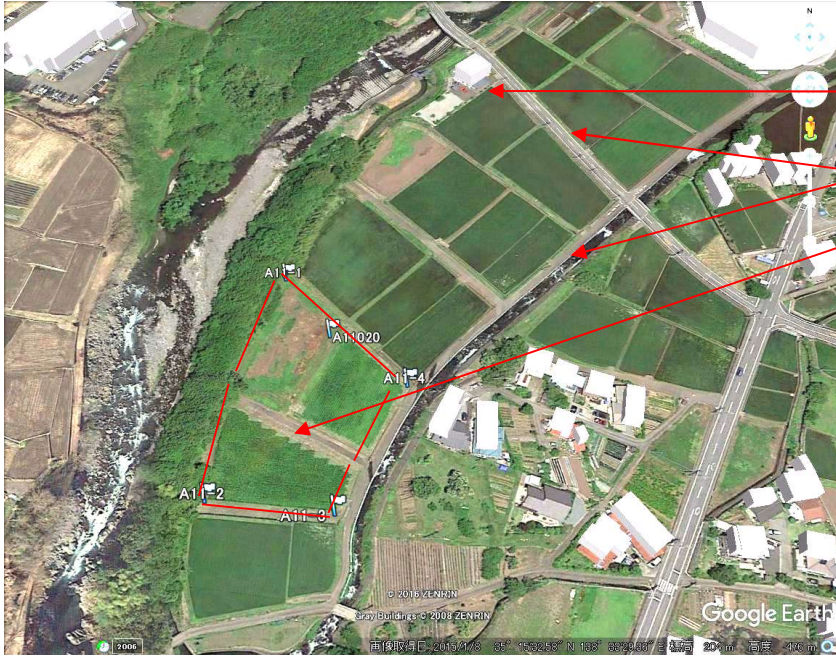
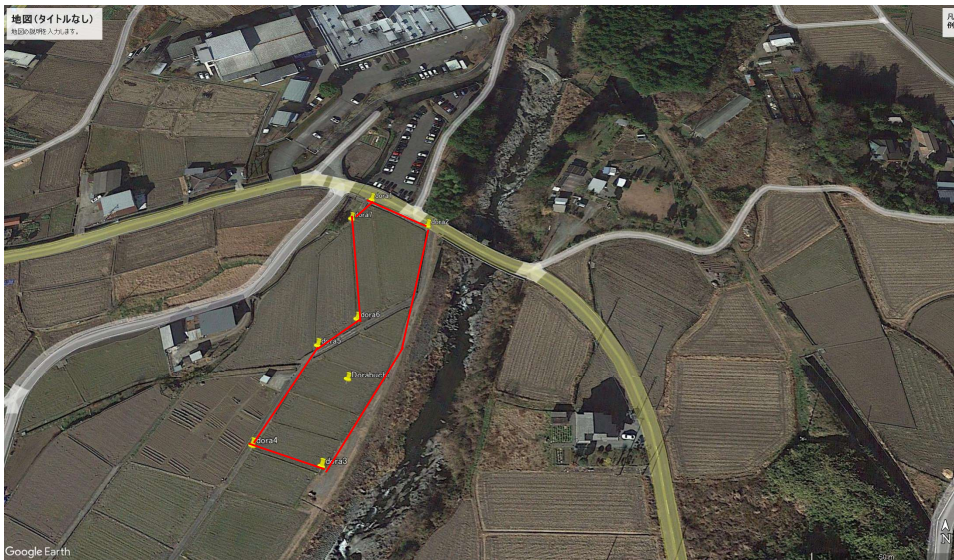


### S11021 緊急LD(芝川)



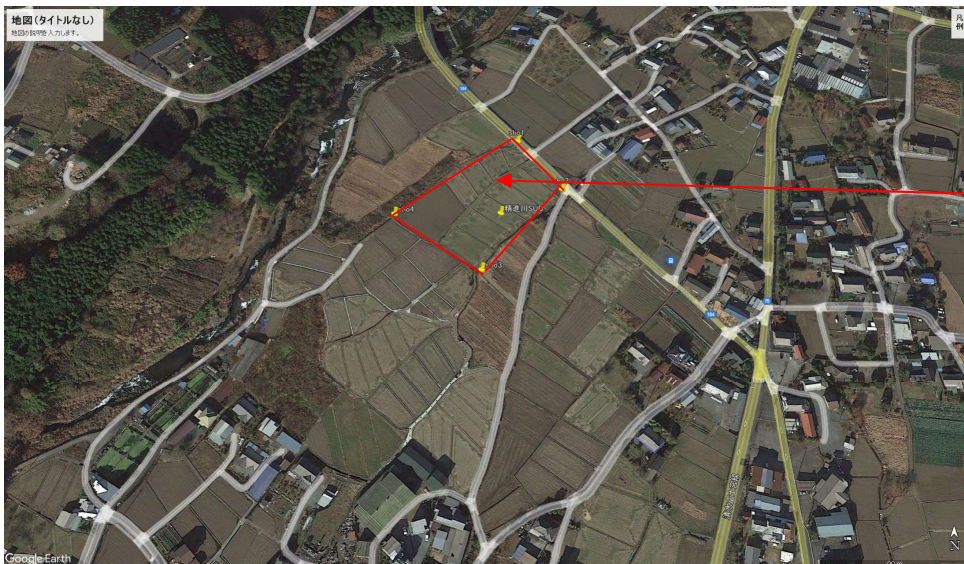
- ・北西のカドの家は三角屋根で目立つので高度処理時の目印になる。
- ・手前の道路に電線があるので注意。
- ・間に道路を挟んで2段使用可。ただし1m弱の段差があるので注意。
- ・飼料用とうもろこしの刈り取り跡なので足場はあまりよくない。
- ・吹流し及び境界線に黄色とピンクの

### S12023 緊急LD(ドラ淵)



- ・吹流し及び境界線に黄色とピンクのリボン。

### S13035 緊急LD(精進川)



- ・吹流し及び境界線に黄色とピンクのリボン。
- ・間に電柱を支えるケーブルがあるので要注意！よく見て降りてください！

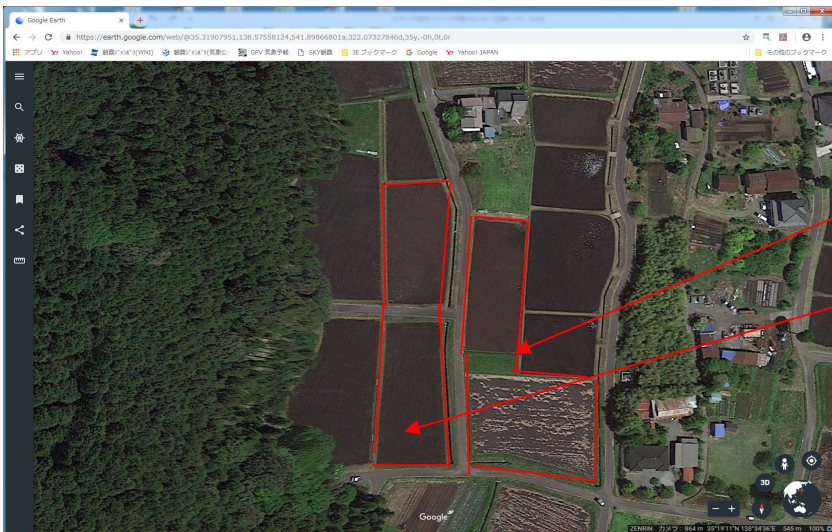
### S01049 緊急LD(大倉川ダ)

- ・吹流し及び境界線に黄色とピンクのリボン。
- ・段差に注意
- ・2019年まで借りていたところ。進入路(北側)の道路沿いに鉄線が張られているので、降りるのは危険。



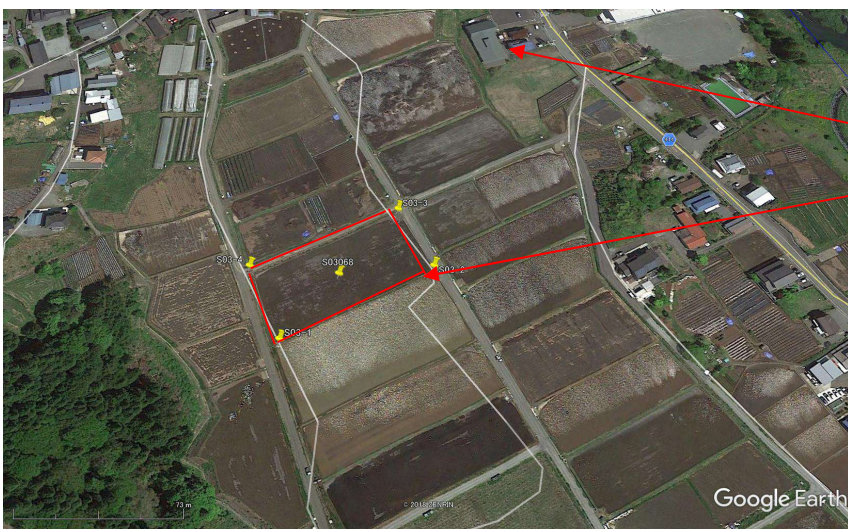
### S02050 緊急LD(佐折)

- ・吹流し及び境界線に黄色とピンクのリボン。
- ・小さい区画でたまねぎを栽培しているので(緑が濃い)ここは降りない。
- ・ピンクのリボンは刺していないが、こちらもOK。



### S03068 緊急LD(猪之頭区民館裏)

- ・猪之頭区民館
- ・吹流し及び境界線に黄色とピンクのリボン。



## S05082 緊急LD(さんじゅう南LD)

- さんじゅうの150mのTO。
- 150mTOのすぐ下のさんじゅうLDが使用可。  
※さんじゅうのメインLDには降りないでください。
- 西側の牧草地(きれいな緑)は絶対に降りないでください。

