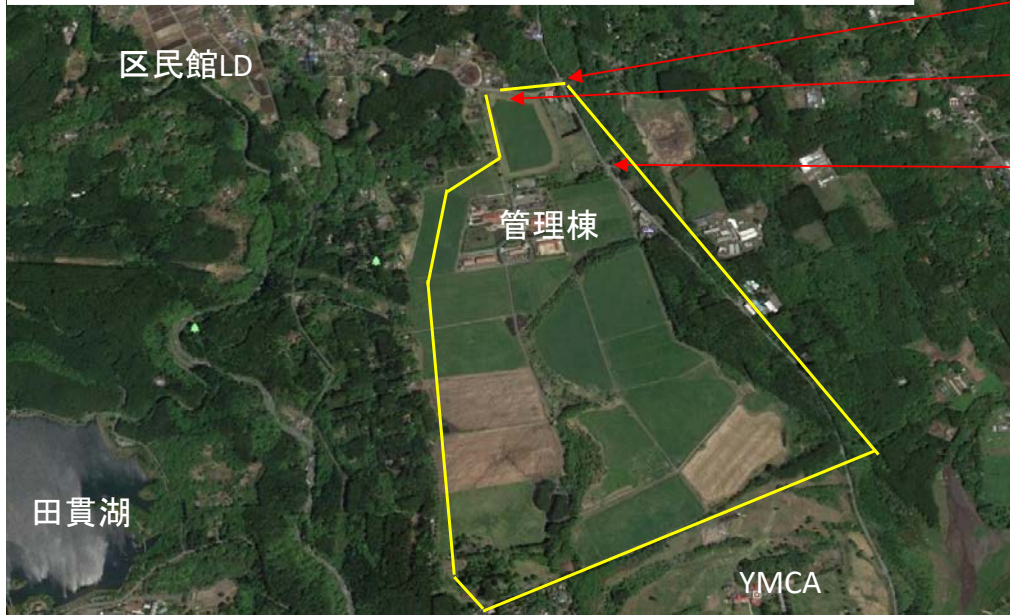


<ランディング注意場所 説明図>

B33 畜産技術研究所

- ・不測の事態が発生し、万が一畜産技術研究所に着陸した場合は、速やかに北側出口より退去してください。



・国道139
(交差点: 畜産試験場北)

・北側出口
ゲートより敷地内へは車の乗入れは絶対にしないでください。

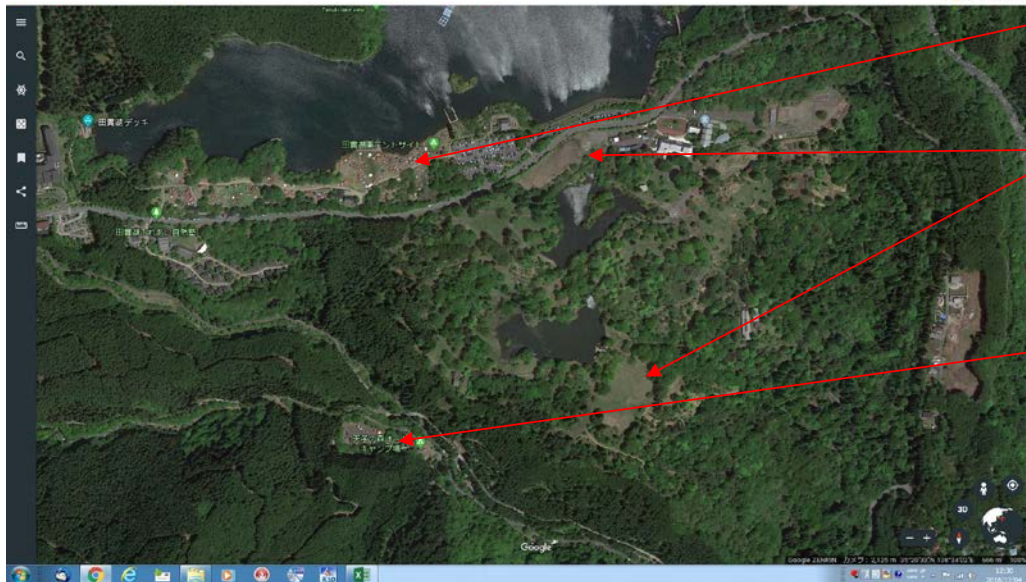
・正門(土日閉門)

牛を放牧中!
柵には電気が通っています!
緊急時以外は降りないでください!!

黄色枠内に降りた場合は、**30%減点**となります。

田貫湖 南岸

- ・不測の事態が発生し、田貫湖畔に着陸しなくてはならなくなった場合、湖畔のキャンプサイトには絶対に降りないでください。
日大の資材置き場に降りてください。
- ・日大の資材置き場から出るとき、必ずゲートを閉めて出てください。
(鍵はかかっています)
- ・田貫湖畔に降りてしまうような高度でフライトしないよう心がけてください。
- ・長者尾根で上げきれない時は、早目に諦めて区民館裏に降りてください。



・田貫湖テントサイト
田貫湖駐車場
(0点エリア)

・日大資材置き場
(30%減点)

・天子の森
オートキャンプ場
(0点エリア)