

図1：エリア管理者から JHF へ提出の事故報告書に添付された、現地の地形図。赤点線の飛行経路は推定による。右上の白丸が離陸地点。その他の白丸3個は送電線鉄塔、赤丸が墜落地点を示す。

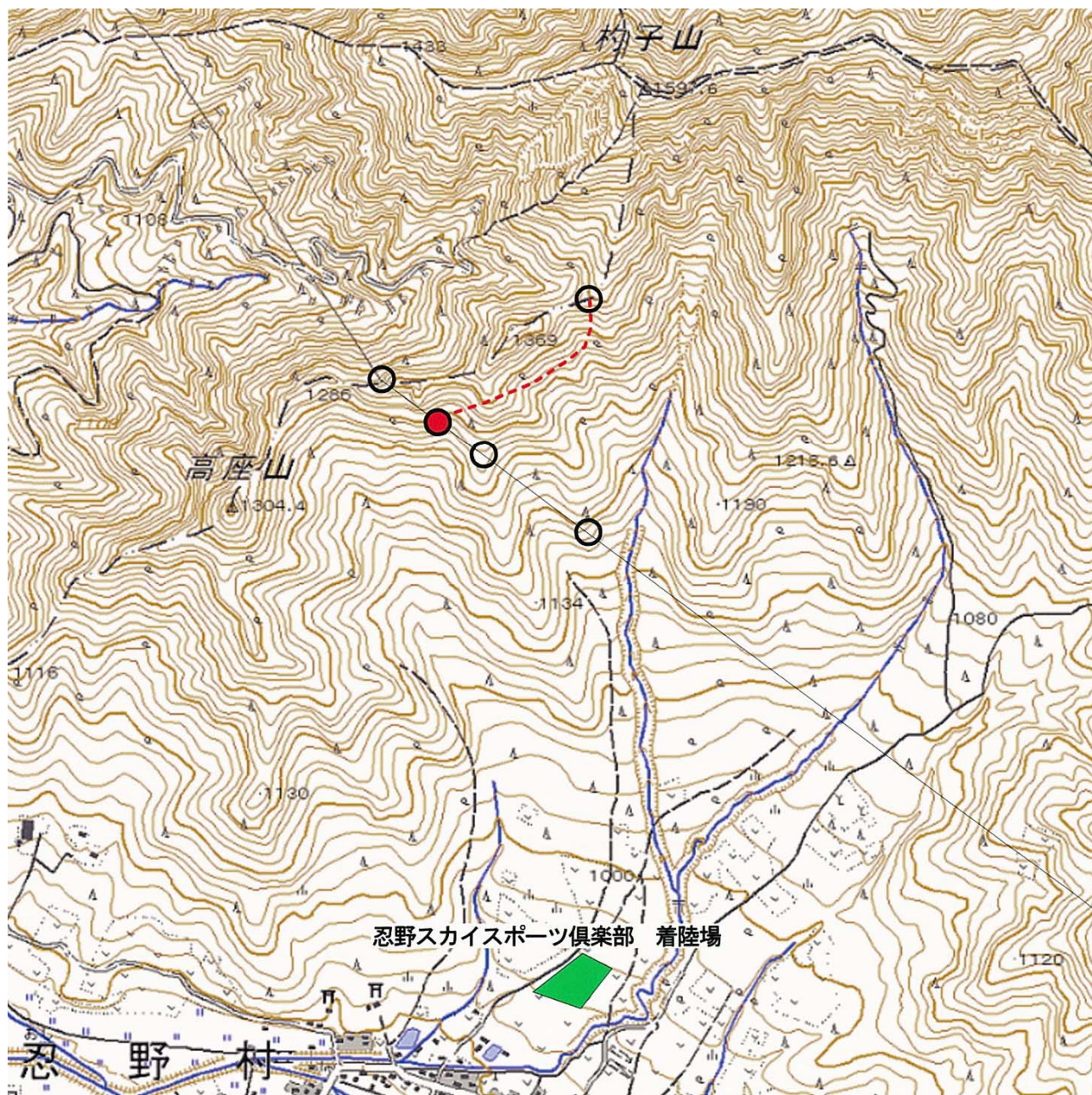




図2：同じく JHF へ提出の事故報告書に添付された、事故現場を上空から撮影した画像。画像の真上が西南西の方向となる。



図3：同じく JHF へ提出の事故報告書に添付された、事故現場を着陸場から撮影した画像。図1および図2と同じく、赤点線で示された飛行経路は推定による。

